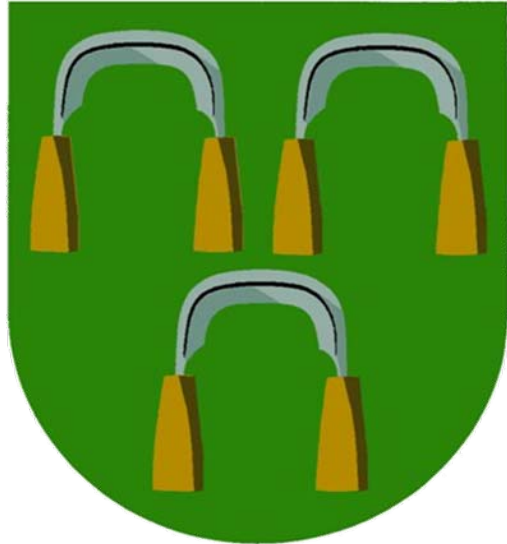




Kiiminki

kaikki tärkeä

Kiimingin vaakuna



Vihreässä kentässä kolme hopeateräistä ja kultakahvaista vuolinrautaa asetettuina 2 + 1. Vaakunan ovat laatineet taiteilija Olof Eriksson ja professori Oskari Jauhiainen.

Vaakunassa vihreä väri kuvaa maa- ja metsätalouden valta-asemaa ja vuolinraudat käsityöperinnettä (saavit, reet, astiat ym.).

Kiimingin kunta

- Sijainti VT 20:n varrella
 - 20 km Oulusta koilliseen
(Kuusamon suuntaan)
- Perustettu 1858
- Pinta-ala 341,4 km²
- Valtuuston jäsenmäärä 35
 - keskusta 15, kokoomus 7, vasemmisto 6,
SDP 4, perussuomalaiset 2, vihreät 1
- Kunnan henkilöstön määrä 749



KIIMINKI-STRATEGIA 2025

VISIO

”Yhdessä enemmän ”

Vetovoimaisessa Kiimingissä on luonnon vapaata virtaa sekä elämisen ja yrittämisen sykettä. Koilliskeskus-Kiiminki tarjoaa hyvinvointia, turvallisuutta ja osaavaa yhteistyötä Oulun seudulla.

ARVOT

VASTUULLISUUS

KUNTALAISLÄHTÖISYYS

LUOVUUS JA ROHKEUS

STRATEGISET
PÄÄMÄÄRÄT
2025

Vetovoimainen ja luonnonläheinen Kiiminki on haluttu paikka asua ja yrittää

Kiimingin vetovoima perustuu luonnonläheiseen ja turvalliseen elinympäristöön sekä asukkaiden hyvinvointiin. Muuttovoitto kasvaa hallitusti Kiimingin kehityskuvassa osoitetuille alueille suunniteltujen asuntotyyppien mukaisesti.

Vakavarainen ja taloudellisesti elinvoimainen Kiiminki

Kiimingissä on vakaa talous ja sitä johdetaan yhteisesti hyväksytyjen päämäärien ja strategian mukaisesti.

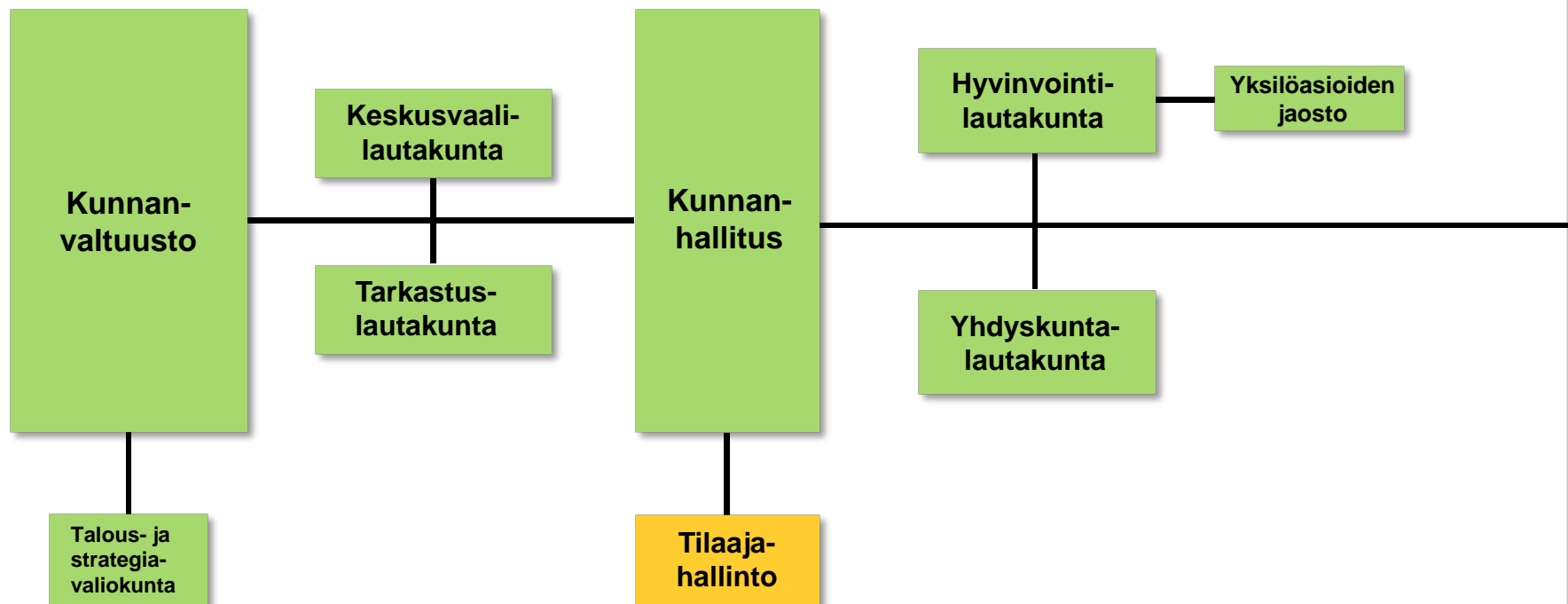
Seudulliset ja tehokkaat asukaslähtöiset palveluprosessit

Asukkaiden hyvinvointi turvataan monituottajamallilla sisältäen omaa tuotantoa ja kumppanuutta eri toimijoiden kanssa. Palvelut järjestetään laadukkaasti ja kustannustehokkaasti.

Osaava ja motivoitunut henkilöstö, joka on mitoitettu oikein suhteessa tuotettaviin palveluihin

Noudatetaan hyvää henkilöstöpolitiikkaa.

Tilaaajaorganisaatio



Kiiminki numeroina 1/2

Tuloveroprosentti	20,00 %
Kiinteistöveroprosentit:	
• yleinen	0,94 %
• vakituiset asuinrakenn.	0,55 %
• vapaa-ajanasunnot	1,00 %
• rakentamaton rakennuspaikka	3,00 %
Verotulot (2010)	39,9 milj. €
Valtionosuudet (2010)	19,3 milj. €



Asukasluku 13 065 (30.11.2010)

Jakauma (2009):

- 0-14 v 29,1 %
- 15-64 v 63,0 %
- 64 v - 7,9 %

Keski-ikä 32,6 v (2009)

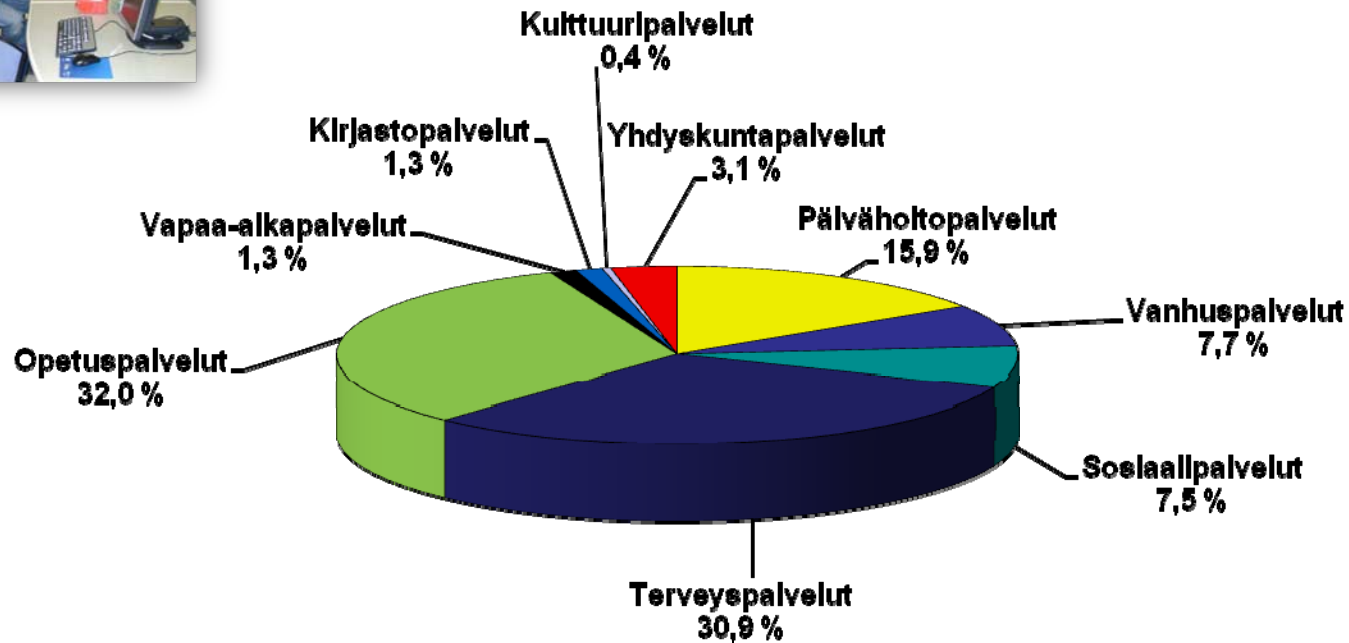
Työttömyysaste (30.11.2010)

- Kiiminki 10,0 %
- Oulun seutu 10,9 %
- Pohjois-Pohjanmaa 10,6 %



	<u>2008</u>	<u>2009</u>
Vuosikate	93,14 €/as.	142,33 €/as.
Vuosikate % poistoista	54,37 %	78,98 %
Tilikauden tulos	- 78,14 €/as.	817,22 €/as.
Lainat	2 728 €/as.	2 955 €/as.

Hyvinvointilautakunnan ja yhdyskuntalautakunnan ostamat palvelut 2009



Nähtävyyksiä



Kiimingin kirkko
- puukirkko, v. 1760, alkuperäisasu

Oskari Jauhiaisen museo
www.jauhiaisenmuseo.fi

Koitelin koskialue www.koiteli.fi



Uusi Oulu 1.1.2013

Kuntaliitoksessa mukana

	Asukasluku 2009
• Haukipudas	18 654
• Kiiminki	12 966
• Oulu	139 133
• Oulunsalo	9 596
• Yli-Ii	2 179
Yhteensä	182 528



www.ouka.fi/uusioulu/

Lisätietoja

Kunnanjohtaja Jukka Weisell
p. 0400 383 490

Talousjohtaja Veli-Matti Keloneva
p. 040 5207 188

E-mail etunimi.sukunimi@kiiminki.fi

Käyntiosoite Lempiniementie 2
Postiosoite PL 4
 90901 Kiiminki

Vaihde (08) 819 3111
Faksi (08) 819 3222

